


JEDNOSTKA PROJ.	 <b>CEMPLA I PARTNERZY KONSERWACJA ZABYTEKÓW</b> <b>MAREK JÓZEF CEMPLA</b> 31-028 Kraków, ul. św. Krzyża 7/8 tel./fax 421-66-75		
INWESTOR	<b>MUZEUM OKRĘGOWE W RZESZOWIE</b> ul. 3 Maja 19, 35-030 Rzeszów		
OBIEKT	<b>DWÓR - SPICHLERZ W ZGŁOBNIU</b>		
ADRES	Zgłobień 78, dz. nr 996/2, gm. Boguchwała		
NAZWA PROJEKTU	<b>PRZEBUDOWA I ZMIANA SPOSOBU UŻYTKOWANIA XVI-w. DWORU- SPICHLERZA W ZGŁOBNIU NA CELE BIUROWE I MAGAZYNOWE</b>		
FAZA	<b>PROJEKT ZAGOSPODAROWANIA DZIAŁKI</b>		
BRANŻA	<b>ZEWNĘTRZNE INSTALACJE SANITARNE</b>	NR DOK.	<b>ZGLO-PZD-WK/G</b>
PROJEKTANT	<b>Jacek Nossek</b> MAP/IS/01513/01 upr. nr GP-IV-63/144/75 Zaśw. PSOZ 19/96		
SPRAWDZAJĄCY	<b>Tadeusz Małek</b> MAP/IS/01676/01 GP-IV-63/220/76		
DATA	<b>KRAKÓW, grudzień 2007 r.</b>		

## **Spis zawartości:**

### **I. CZĘŚĆ OPISOWA**

1. Strona tytułowa
2. Spis zawartości
3. Opis techniczny
4. Plan BIOZ

### **II.CZĘŚĆ RYSUNKOWA**

#### **A. WOD-KAN.**

Rys. WK1. Rzut parteru .....skala 1:50

#### **B. INSTALACJA C.O.**

Rys. CO1. Rzut piwnic.....skala 1:50

Rys. CO2. Rzut parteru .....skala 1:50

Rys. CO3. Rzut poddasza .....skala 1:50

#### **C. INSTALACJA GAZOWA**

Rys. G1. Rzut parteru .....skala 1:50

## **OPIS TECHNICZNY**

**do projektu budowlanego wewnętrznych instalacji sanitarnych.**

### **1. Podstawa opracowania.**

Projekt opracowano w oparciu o następujące dane:

- zlecenie Inwestora
- podkłady architektoniczno – budowlane
- wizję lokalną
- obowiązujące normy

### **2. Zakres opracowania.**

Projekt obejmuje wewnętrzną instalację wod-kan, instalację gazową oraz centralnego ogrzewania w budynku XVI w. dworu -spichlerza w Zgłobniu gm. Boguchwała.

### **3. Instalacje wewnętrzne**

#### **A. Wod – kan.**

##### 1. Instalacja wody zimnej.

Obejmuje doprowadzenie wody zimnej od projektowanego wodomierza zlokalizowanego na parterze budynku. Instalację wykonać z rur i kształtek stalowych ocynkowanych lub z rur z tworzywa sztucznego łączonego przez zgrzewanie. Instalacja kryta prowadzona w bruzdach w części XIX w.

## 2. Instalacja wody ciepłej

Ciepła woda będzie otrzymywana z dwufunkcyjnego kotła gazowego zlokalizowanego w pomieszczeniu gospodarczym na parterze budynku. Wykonanie instalacji tak jak wody zimnej.

## 3. Kanalizacja sanitarna

Odprowadzenie ścieków od przyborów sanitarnych wykonać pionami z rur PVC a następnie przewodem poziomym prowadzonym pod posadzką parteru na zewnątrz budynku do studzienki rewizyjnej. Projektowany pion nr 1 należy wyprowadzić nad dach budynku i zakończyć rurą wywiewną, pozostałe piony zakończyć zaworami odpowietrzająco-napowietrzającymi a pod pionami zamontować czyszczaki.

Instalację wykonać z rur i kształtek PVC kielichowych łączonych „na wcisk” z uszczelnieniem pierścieniami gumowymi.

## **B. Centralne ogrzewanie.**

Projektuje się centralne ogrzewanie wodne pompowe o parametrach 70/55 °C zasilane z kotła dwufunkcyjnego Q = 13-30 kW firmy VIESMANN – VITOPEND 100 W typ WH1B zamontowanego w pokoju socjalnym.

Pomieszczenia będą ogrzewane grzejnikami stalowymi konwektorowymi firmy RIOpanel typ 22 V i 33V o wymiarach jak pokazano na rzutach.

Na grzejnikach zamontować głowice termoregulacyjne np. Oventrop.

Instalację wykonać z rur z polietylenu sieciowanego TC-flex. Przewody poziome będą prowadzone pod podłogą w warstwie wylewki, z zastosowaniem rury osłonowej „Peschla”.

Podłączenia od kotła do grzejników wykonać z całych odcinków przewodów a odgałęzienia łączyć metodą zaciskową.

## **C. Instalacja gazowa**

W budynku będzie wykonana instalacja gazowa z rur stalowych łączonych przez spawanie. Instalacja obejmuje zasilanie kotła gazowego oraz kuchenki 4-ro palnikowej. Przewody prowadzić po wierzchu ścian.

Po wykonaniu instalację gazowa należy poddać próbie szczelności powietrzem Kpa ciśnieniu 50 kPa z zastosowaniem manometry różnicowego, przez co najmniej 30 min.

Instalację uważa się za szczelną, gdy nie wskazuje spadku ciśnienia.

**Całość instalacji należy wykonać zgodnie z projektem oraz „Warunkami technicznymi wykonawstwa i odbioru robót budowlano – montażowych cz. II Instalacje”.**

Opracował:

**WYTYCZNE DO PLANU  
BEZPIECZEŃSTWA I OCHRONY ZDROWIA**

Nazwa i adres obiektu budowlanego:

**XVI w. DWÓR - SPICHLERZ  
Zgłobień 78, dz. nr 996/2, gm. Boguchwała**

Nazwa Inwestora i adres:

**MUZEUM OKRĘGOWE W RZESZOWIE  
35-030 Rzeszów, ul. 3 Maja 19**

Imię i nazwisko oraz adres sporządzającego plan BIOZ:

**Jacek Nosek  
Kraków ul. Lubicz 10c/1**

**Zakres robót budowlanych oraz kolejność ich realizacji.**

Roboty budowlane obejmują wykonanie wewnętrznych instalacji sanitarnych w budynku XVI w. dworu-spichlerza w Zgłobniu gm. Boguchwała.

Roboty należy prowadzić zgodnie z „Opisem technicznym do Projektu budowlanego –Wewnętrzna instalacja sanitarna”

**Wykaz istniejących obiektów budowlanych.**

Działka jest zabudowana przedmiotowym budynkiem dworu -spichlerza. Działka uzbrojona jest w następujące media: woda, kanalizacja sanitarna, gaz, energia elektryczna.

**Wskazanie elementów zagospodarowania działki lub terenu, które mogą stwarzać zagrożenie bezpieczeństwa życia i ludzi.**

Nie dotyczy, prace będą prowadzone w obiekcie.

**Wskazanie dotyczące przewidywanych zagrożeń występujących podczas realizacji robót budowlanych, podające skalę zagrożeń oraz miejsce i czas ich wystąpienia.**

Do prac niebezpiecznych należy zaliczyć prace spawalnicze przy łączeniu rur stalowych lub w przypadku zastosowania rur miedzianych – lutowanie. Osoby wykonujące prace spawalnicze muszą być wyposażone w odzież ochronną oraz środki ochrony osobistej tj. okulary i rękawice.

Przy wykonywaniu bruzd w ścianach oraz przy przejściach przez przegrody tj. ściany i stropy należy zwrócić uwagę, aby nie doszło do uszkodzenia innych instalacji i awarii. Zaleca się wykonywanie bruzd lekkimi narzędziami mechanicznymi, natomiast w przypadku podejrzenia o możliwe zbliżenie się do istniejących instalacji wewnętrznych, wykucia i przebicia należy prowadzić ręcznie z zachowaniem szczególnej ostrożności.

**Wskazania sposobu prowadzenia instruktażu pracowników przed przystąpieniem do realizacji robót szczególnie niebezpiecznych.**

Przed przystąpieniem do prowadzenia robót należy pracowników przeszkolić w zakresie przepisów BHP dotyczących robót instalacyjnych. Należy zwrócić szczególną uwagę na zasady BHP obowiązujące przy pracach spawalniczych.

### **Działania zapobiegawcze.**

Pracowników należy wyposażyć w środki ochrony osobistej: ubrania robocze, rękawice i okulary ochronne.

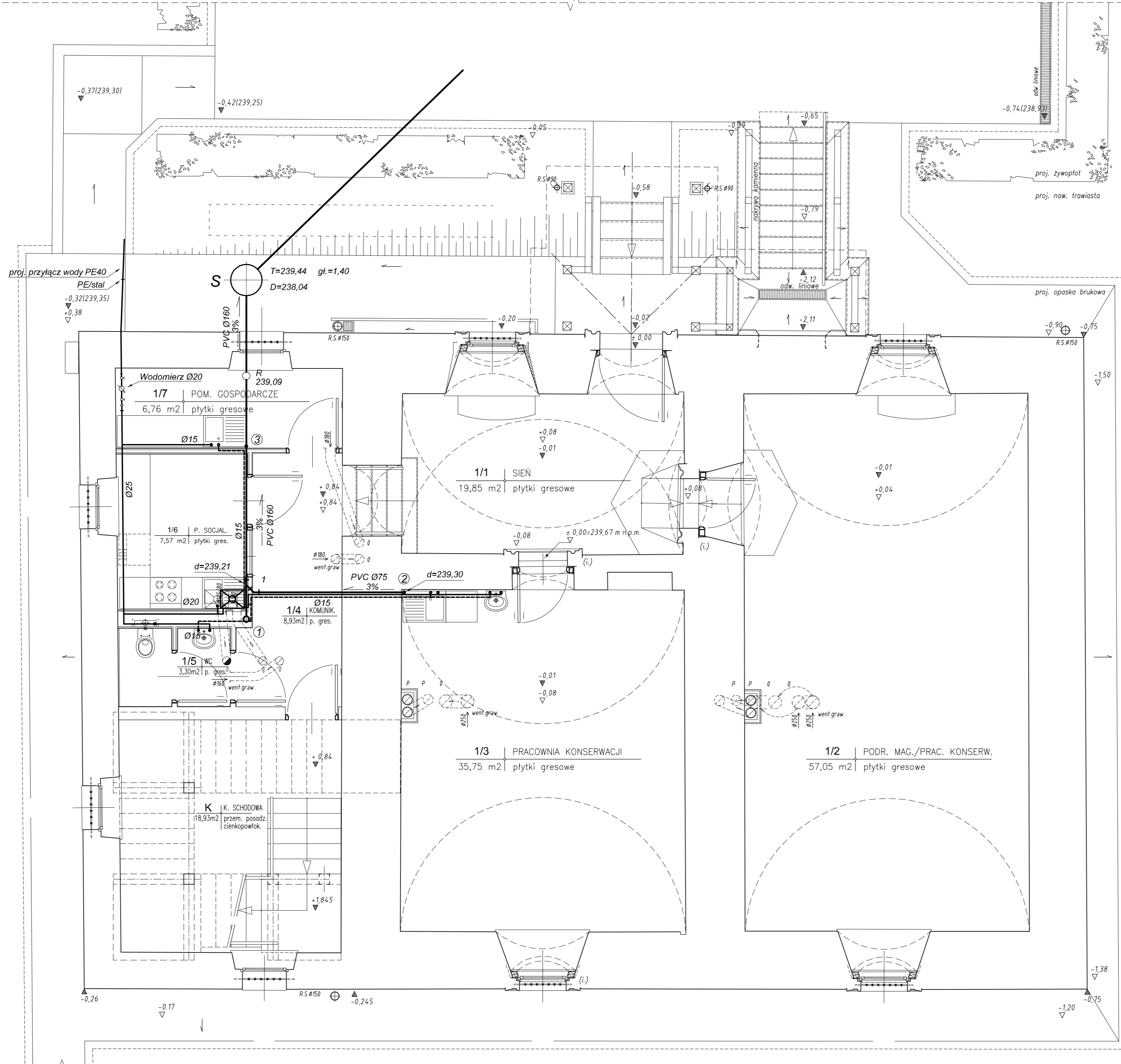
Na czas wykonywania prac proponuje się wyłączyć zasilanie obiektu i korzystać ze źródła niezależnego.

Zabrania się prowadzenia prac na instalacji napełnionej gazem. Wszelkie prace należy wykonywać po odcięciu dopływu gazu.

Należy bezwzględnie wyznaczyć drogę ewakuacyjną dla pracowników w razie nieprzewidzianego zagrożenia zdrowia lub życia.



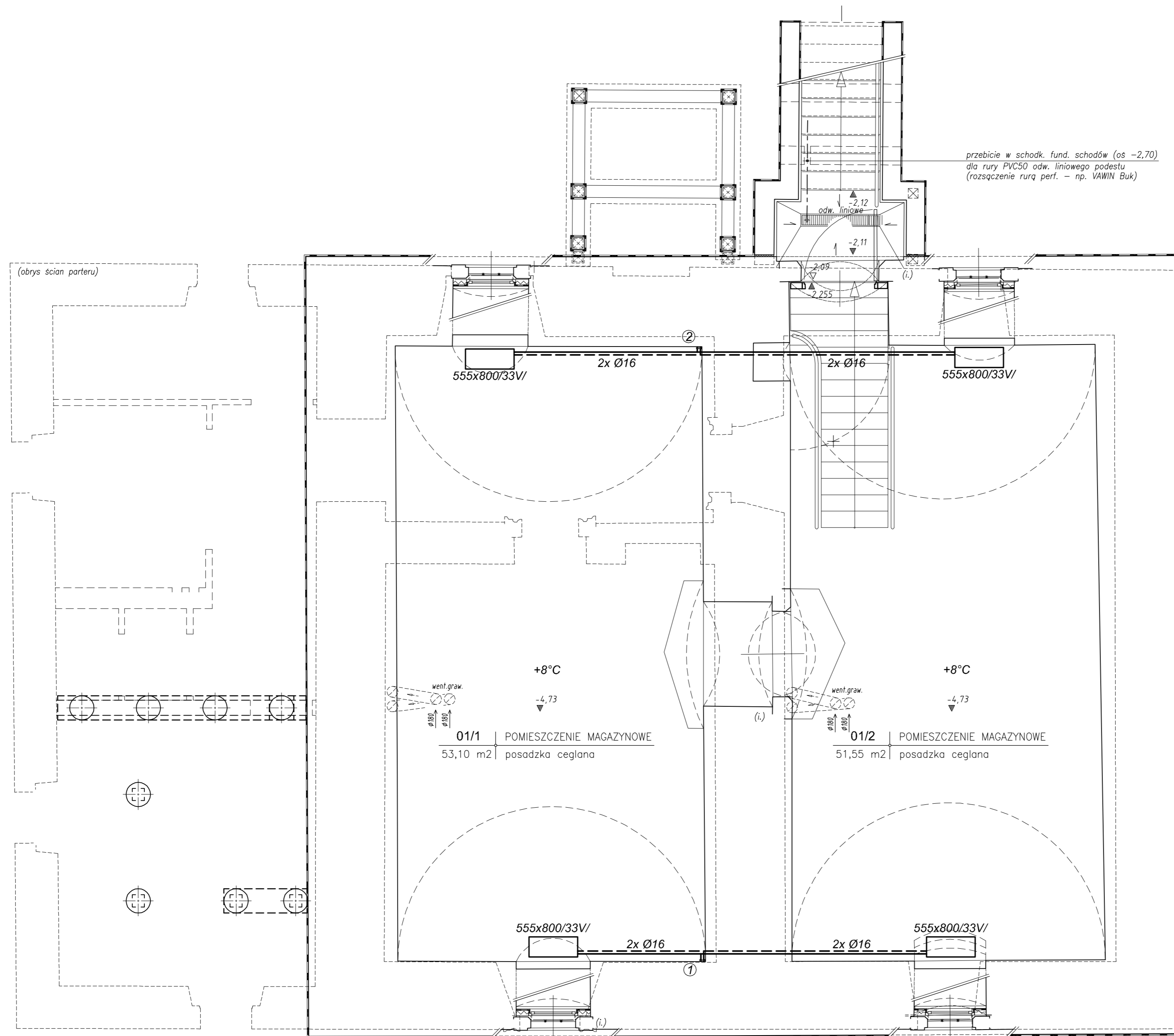
## II. CZĘŚĆ RYSUNKOWA



- projektowana kanalizacja
- projektowana woda zimna
- - - projektowana woda ciepła

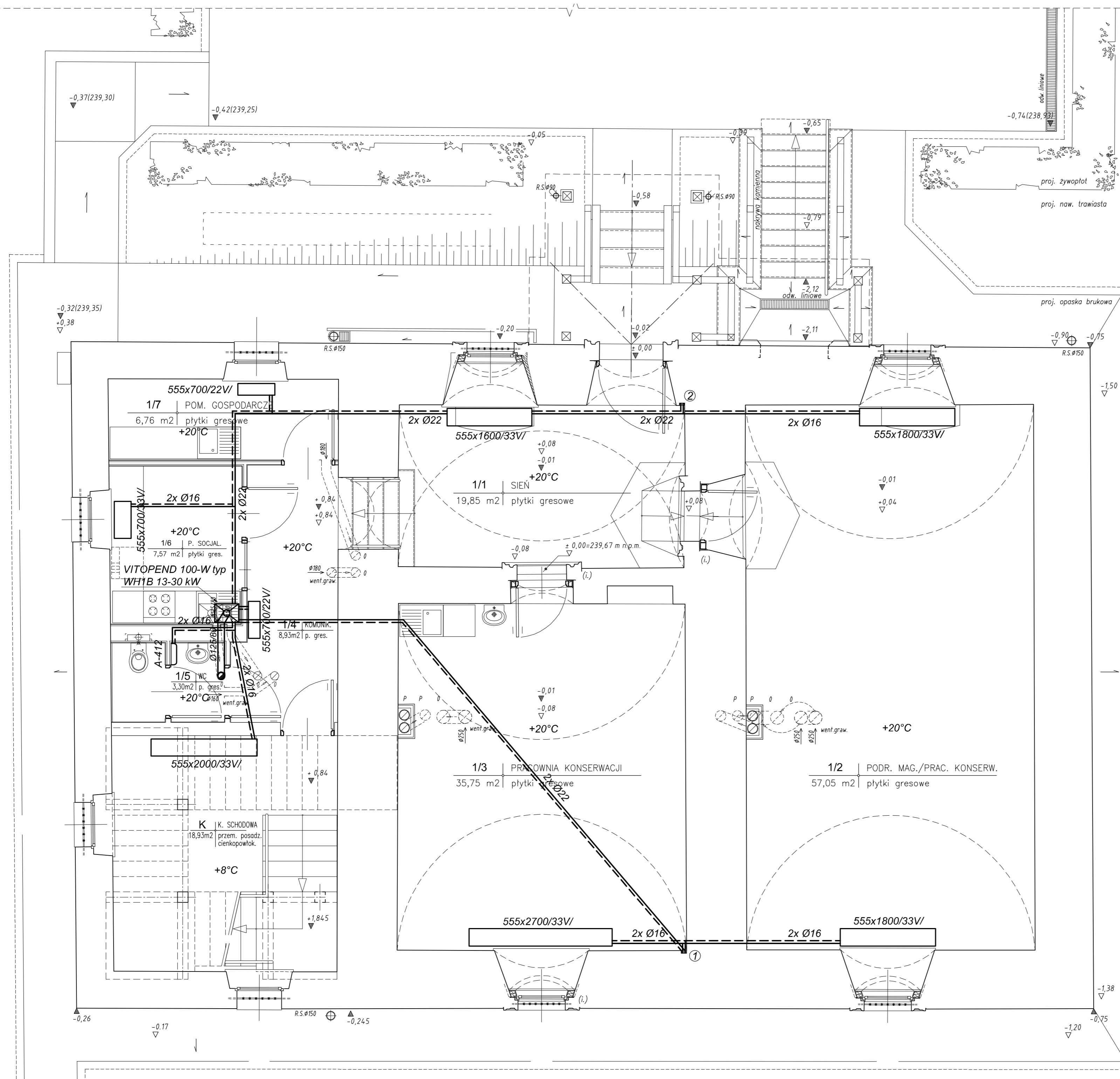
± 0,00=239,67 m n.p.m.

JEDN. PROJ.	CEMPLA I PARTNERZY KONSERWACJA ZABYTEKÓW MAREK JÓZEF CEMPLA 31-028 Kraków, ul. Krzyża 7/8, tel/fax (012)421-66-75		
INWESTOR	MUZEUM OKRĘGOWE W RZESZOWIE Rzeszów, ul. 3 Maja 19		
OBIEKT	DWÓR - SPICHLERZ W ZGŁOBIU		
ADRES	ZGŁOBIEN 78, dz. nr 996/2, gm. Boguchwała		
NAZWA PROJEKTU	PRZEBUDOWA I ZMIANA SPOSOBU UŻYTKOWANIA XVI-w. DWORU-SPICHLERZA W ZGŁOBIU NA CELE BIUROWE I MAGAZYNOWE		
FAZA	PROJEKT BUDOWLANY		
BRANŻA	INSTALACJE SANITARNE - WOD-KAN.		
PROJEKT.	Jacek Nossek	MAP/IS/0151/3/01	GP-N-43/144/75 Zabw/PSOZ 19/96
SPRAWDZAJ.	Tadeusz Małek	MAP/IS/0167/6/01	GP-N-43/220/76
TREŚĆ RYS.	RZUT PARTERU		
SKALA	1:50	DATA	12.2007 r.
		NR DOK.	ZGLO-PB-WK/G/CO
		NR RYS.	WK1



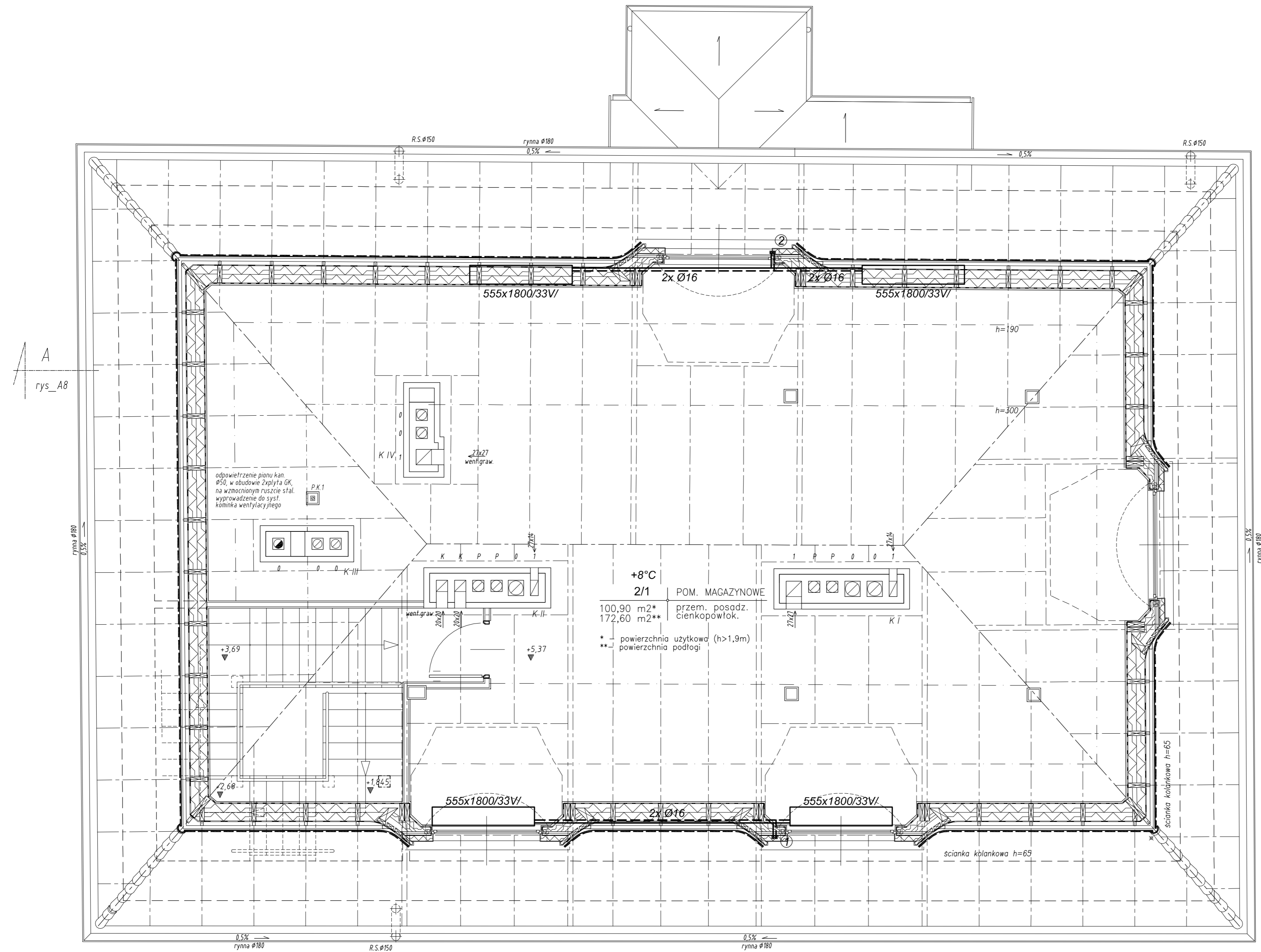
± 0,00=239,67 m n.p.m.

JEDN. PROJ.	CEMPLA I PARTNERZY KONSERWACJA ZABYTKÓW MAREK JÓZEF CEMPLA 31-028 Kraków, ul. Krzyża 7/8, tel/fax (012)421-66-75		
INWESTOR	MUZEUM OKRĘGOWE W RZESZOWIE Rzeszów, ul. 3 Maja 19		
OBIEKT	DWÓR - SPICHLERZ W ZGŁOBIU		
ADRES	ZGŁOBIEŃ 78, dz. nr 996/2, gm. Boguchwała		
NAZWA PROJEKTU	PRZEBUDOWA I ZMIANA SPOSOBU UŻYTKOWANIA XVI-w. DWORU-SPICHLERZA W ZGŁOBIU NA CELE BIUROWE I MAGAZYNOWE		
FAZA	PROJEKT BUDOWLANY		
BRANŻA	INSTALACJE SANITARNE - CO		
PROJEKT.	Jacek Nossek MAP/15/01513/01 GP-4-43/144/75 Zasw./PSOZ 19/06		
SPRAWDZAJ.	Tadeusz Małek MAP/15/01676/01 GP-4-43/220/75		
TREŚĆ RYS.	RZUT PIWNIC		
SKALA	DATA	NR DOK.	NR RYS.
1:50	12.2007 r.	ZGLO-PB-WK/G/CO	CO1

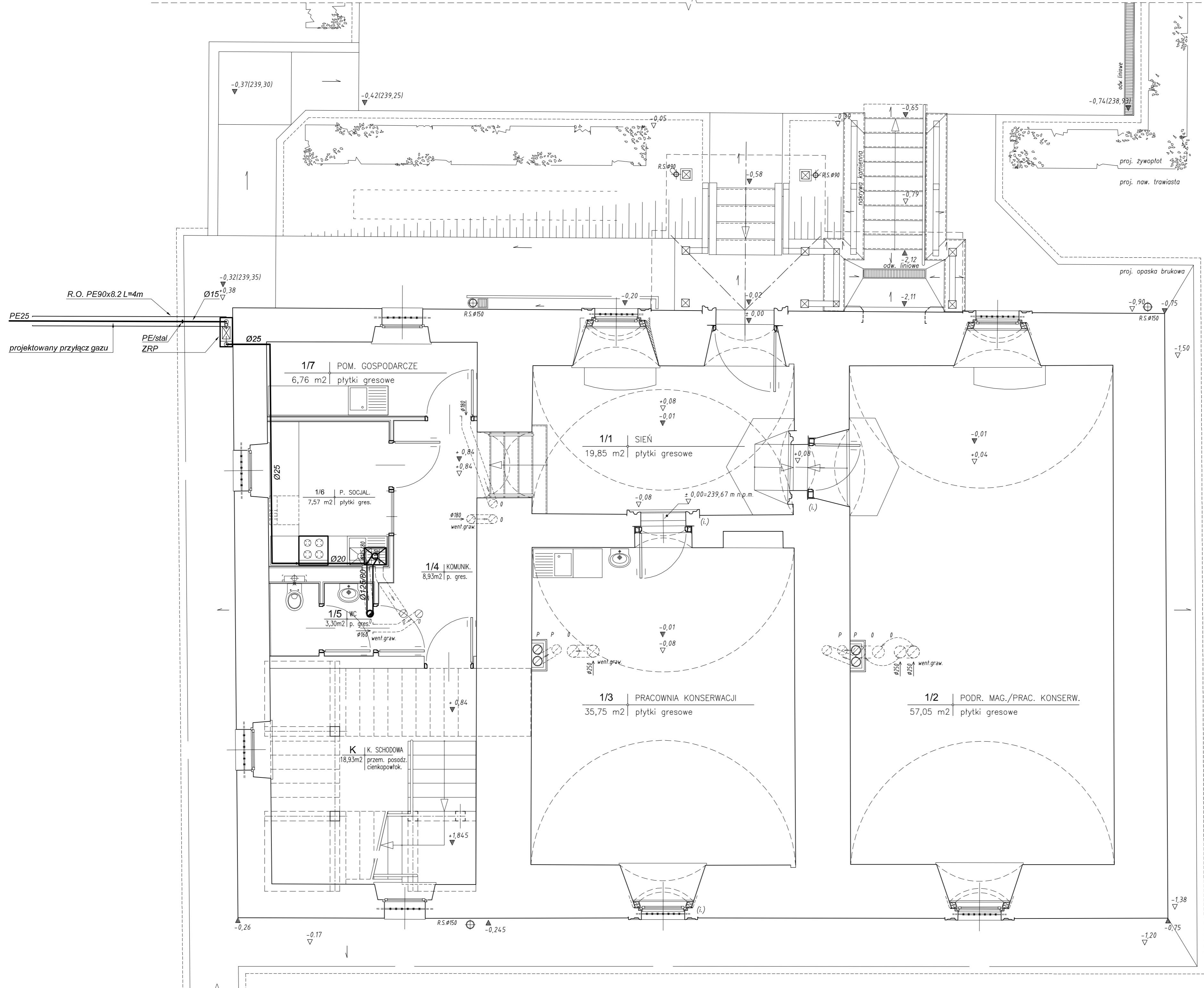


± 0,00=239,67 m n.p.m.

JEDN. PROJ.	 <b>CEMPLA I PARTNERZY KONSERWACJA ZABYTEKÓW</b> MAREK JÓZEF CEMPLA 31-028 Kraków, ul. Krzyża 7/8, tel/fax (012)421-66-75		
INWESTOR	MUZEUM OKRĘGOWE W RZESZOWIE Rzeszów, ul. 3 Maja 19		
OBIEKT	DWÓR - SPICHLERZ W ZGŁOBIU		
ADRES	ZGŁOBIEŃ 78, dz. nr 996/2, gm. Boguchwała		
NAZWA PROJEKTU	PRZEBUDOWA I ZMIANA SPOSOBU UŻYTKOWANIA XVI-w. DWORU-SPICHLERZA W ZGŁOBIU NA CELE BIUROWE I MAGAZYNOWE		
FAZA	PROJEKT BUDOWLANY		
BRANŻA	INSTALACJE SANITARNE - CO		
PROJEKT.	Jacek Nossek	MAP/5/0151/3/01	GP-N-43/144/75
SPRAWDZAJ.	Tadeusz Małek	MAP/5/0167/6/01	GP-M-43/220/75
TREŚĆ RYS.	<b>RZUT PARTERU</b>		
SKALA	1:50	DATA	12.2007 r.
		NR DOK.	ZGLO-PB-WK/G/CO
		NR RYS.	CO2



<b>± 0,00=239,67 m n.p.m.</b>			
JEDN. PROJ.	CEMLA I PARTNERZY KONSERWACJA ZABYTEKÓW MAREK JÓZEF CEMPLA 31-028 Kraków, ul. Krzyża 7/8, tel/fax (012)421-66-75		
INWESTOR	MUZEUM OKRĘGOWE W RZESZOWIE Rzeszów, ul. 3 Maja 19		
OBIEKT	DWÓR - SPICHLERZ W ZGŁOBNIU		
ADRES	ZGŁOBIEN 78, dz. nr 996/2, gm. Boguchwała		
NAZWA PROJEKTU	PRZEBUDOWA I ZMIANA SPOSOBU UŻYTKOWANIA XVI-w. DWORU-SPICHLERZA W ZGŁOBNIU NA CELE BIUROWE I MAGAZYNOWE		
FAZA	PROJEKT BUDOWLANY		
BRANŻA	INSTALACJE SANITARNE - CO		
PROJEKT.	Jacek Nossek	MAP/15/01513/01	GP-M-43/144/75 Załącznik 19/06
SPRAWDZAJ.	Tadeusz Małek	MAP/15/01676/01	GP-M-43/220/76
TREŚĆ RYS.	RZUT PODDASZA		
SKALA	DATA	NR DOK.	NR RYS.
1:50	12.2007 r.	ZGLO-PB-WK/G/CO	CO3



± 0,00=239,67 m n.p.m.

JEDN. PROJ.	CEMPLA I PARTNERZY KONSERWACJA ZABYTEKÓW MAREK JÓZEF CEMPLA 31-028 Kraków, ul. Krzyża 7/8, tel/fax (012)421-66-75		
INWESTOR	MUZEUM OKRĘGOWE W RZESZOWIE Rzeszów, ul. 3 Maja 19		
OBIEKT	DWÓR - SPICHLERZ W ZGŁOBNIU		
ADRES	ZGŁOBIEŃ 78, dz. nr 996/2, gm. Boguchwała		
NAZWA PROJEKTU	PRZEBUDOWA I ZMIANA SPOSOBU UŻYTKOWANIA XVI-w. DWORU-SPICHLERZA W ZGŁOBNIU NA CELE BIUROWE I MAGAZYNOWE		
FAZA	PROJEKT BUDOWLANY		
BRANŻA	INSTALACJE SANITARNE - INSTALACJA GAZOWA		
PROJEKT.	Jacek Nossek	MAP/IS/01513/01	GF-NV-03/144/75 Zasn./PSOZ 19/96
SPRAWDZAJ.	Tadeusz Małek	MAP/IS/01676/01	GF-NV-03/220/76
TRESC RYS.	RZUT PARTERU		
SKALA	DATA	NR DOK.	NR RYS.
1:50	12.2007 r.	ZGLO-PB-WK/G/CO	G1